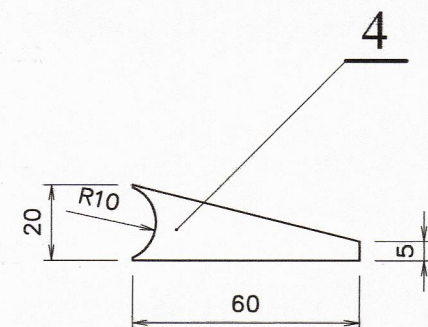
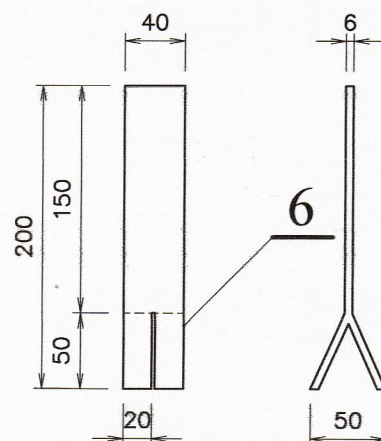


NÁVAREK

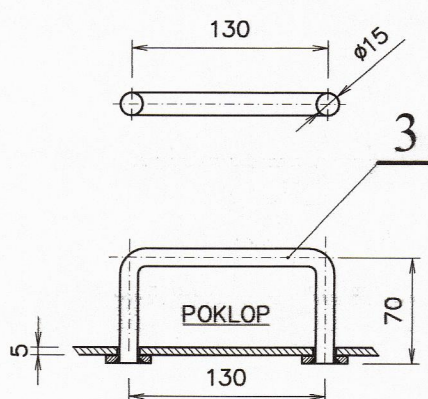
MĚŘ. 1:2



KOTVA
MĚŘ. 1:5



MADLO
MĚŘ. 1:5

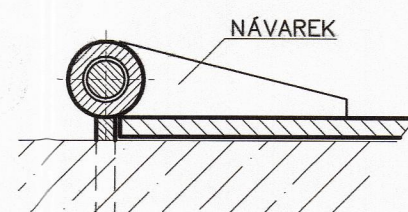


POZNÁMKA

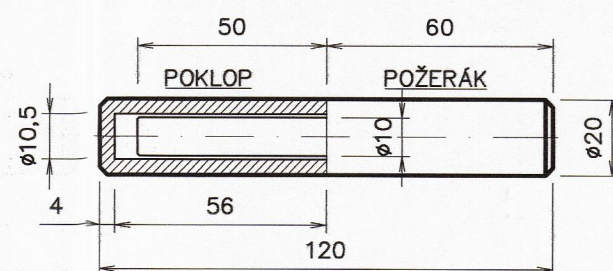
VYROBENÝ POKLOP A SOUČÁSTI POKLOPU ŽÁROVĚ ZINKOVAT !
SVARY ELEKTRODOU E-B123 Ø2,5

KOTVENÍ PANTU

ŘEZ D-D 1:2

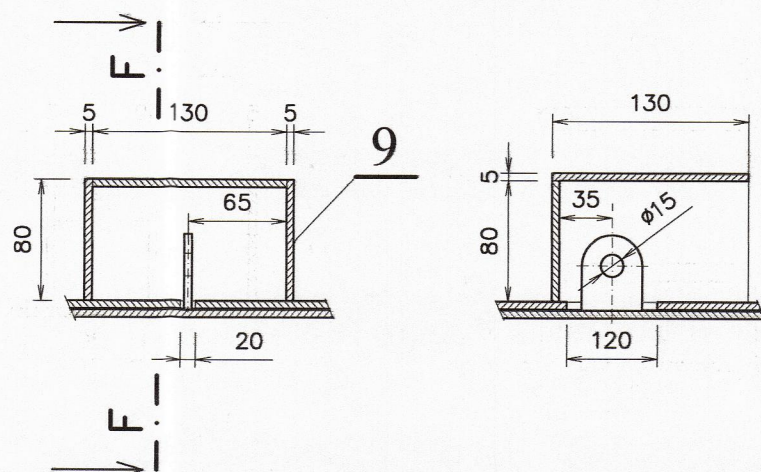


PANT
MĚŘ. 1:2

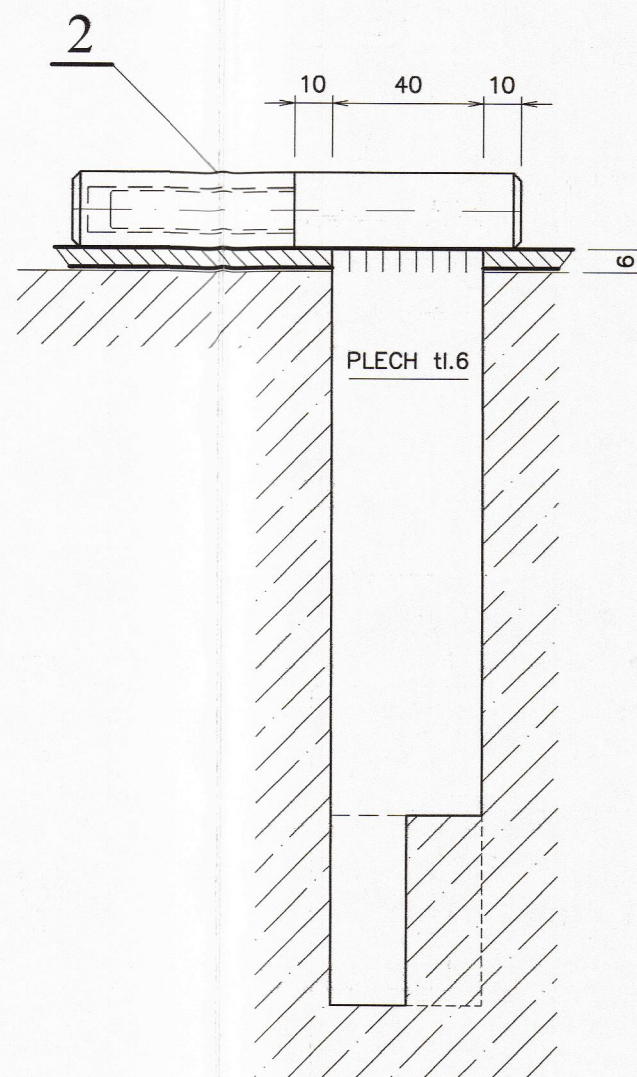


ZÁMEK POKLOPU S KRYTEM

ŘEZ E-E MĚŘ. 1:5 ŘEZ F-F MĚŘ. 1:5

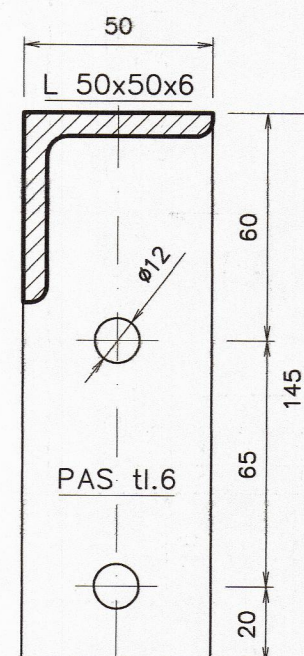


DETAIL B
MĚŘ. 1:2

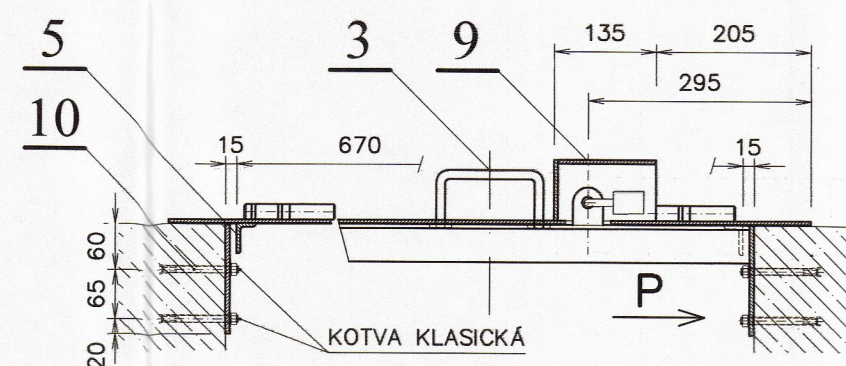


POHLED "P"

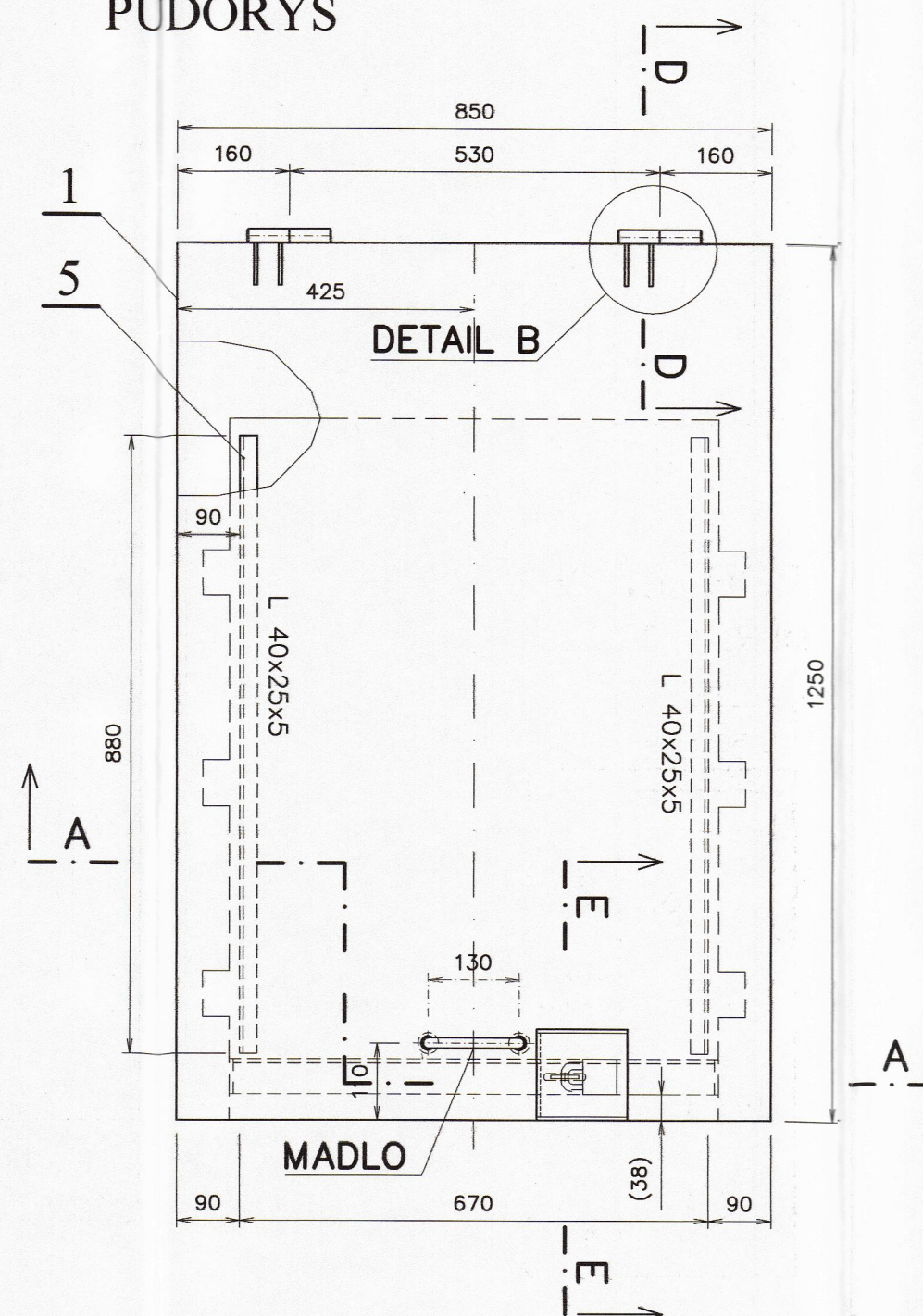
MĚŘ. 1:2



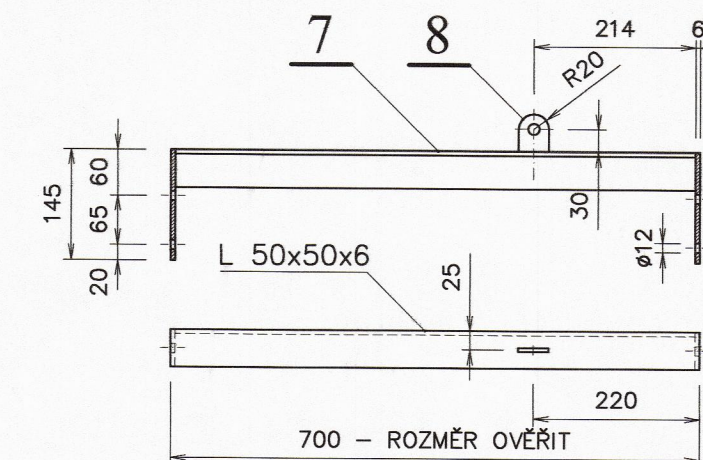
POKLOP
ŘEZ A-A



PUDORYS



ROZPĚRA
ŘEZ A-A

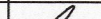


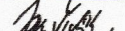
PE - REZA, spol. s r.o.
Čítice 189, PSČ 357 56
IČ: 279 94 741

flux

MATERIÁL

POZ.	NÁZEV A ROZMĚR	KS	NORMA	MATERIÁL	HMOTNOST(kg)
10	KOTVA KLASICKÁ-ŠROUB HA 16x80 M10-15	4	KÓD 2013	11500	1,80
9	KRYT ZÁMKU-TYČ 130x5, dl.350	1	ČSN 425522	11370	1,80
8	OKO ZÁMKU-TYČ 40x30x5, dl.880	1	ČSN 425522	11373	0,10
7	ROZPĚRA-TYČ L50x45x5, + 2xTYČ 50x6x145	1	ČSN 425541	11373	4,20
6	KOTVA-TYČ 40x6, dl.200	2	ČSN 425522	11370	0,80
5	VÝZTUŽ POKLOPU-L45x30x5, dl.880	2	ČSN 425545	11373	6,20
4	NÁVAREK-TYČ 20x60x5	4	ČSN 425522	11373	0,20
3	MADLO-TYČ Ø15, dl.270, + 2xPODLOŽKA Ø15	1	ČSN 425510	11500	0,40
2	PANT-TYČ Ø20, dl.120	2	ČSN 425510	11373	0,90
1	POKLOP-ŽEBROVANÝ PLECH 1250x850, tl.5	1	ČSN 425390	11373	46,10
CELKEM (kg)				62,50	

5				
4				
3				
2				
1				
0	PRVNÍ VYDÁNÍ	16.12.2008	P.JANOUŠEK	
ZMĚNA Č.	POPIS ZMĚNY	DATUM	KONTROLOVAL	PODPIS

VYPRACOVAL		KONTROLOVAL	ZODP.PROJ.	HIP	 Ing. Jan ŠINTÁK - I.P.R.E. autorizovaná projekční a inženýrská kancelář 362 14 Kolová 2 IČO: 11386096, DIČ: 128-5809181037 tel.: 353 228 222, fax.: 353 232 751 Držitel certifikátu ISO 9001		
V.SCHMIEDHAMER		P.JANOUŠEK	Ing.-J.ŠINTÁK	Ing.-J.ŠINTÁK			
							
MÚ SOKOLOV, ODBOR ŽP			MÚ SOKOLOV				
INVESTOR: MĚSTO SOKOLOV					FORMÁT	3x4	ČÍSLO PARÉ
STAVBA : SOKOLOV – ODBAHNĚNÍ RYBNÍKŮ A ÚPRAVA BŘEHŮ					ÚČEL	DPS	
					DATUM	12/2008	
					MĚŘÍTKO	1:10	
					kótováno v	mm	
OBSAH: DOKUMENTACE PRO PROVÁDĚNÍ STAVBY POKLAP ODBĚRNÉHO OBJEKTU					Č.ZAKÁZKY	04–07/2008	2.6.3.
					Č.VÝKRESU		